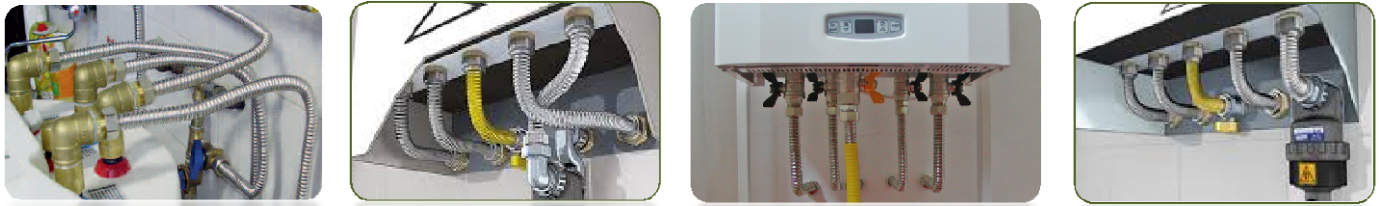
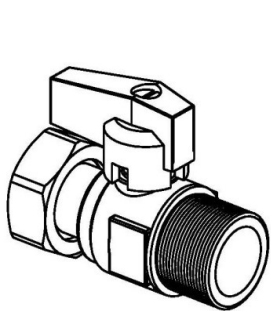


ACCESORIOS MONTAJE DIRT-MAG SLIM EN CALDERA MURAL

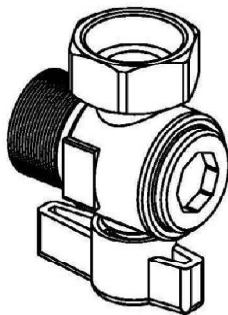


VALVULAS DE CORTE PARA LA CONEXIÓN DE CALDERA MURAL

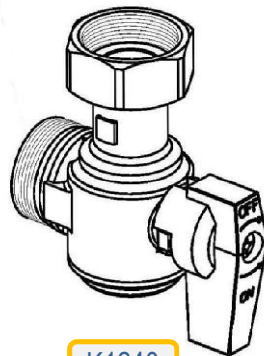
Codigo	Tipo de Válvula	Descripción	Longitud Total Conexiones	Longitud de de la Válvula	Longitud de la Rosca
K1221R	Recta	Valvula de Corte	3/4" M - 3/4" M	62 mm	17 mm
K1227R	Recta	Valvula de Corte	3/4" H (t.local) - 3/4 M	59 mm	18 mm
K1230C	Curva	Valvula de Corte	3/4" H (t.local) - 3/4 M	25 mm (cent.eje)	18 mm
K1240C	Curva	Valvula de Corte	3/4" H (t.local) - 3/4 M	38,5 mm (cent.eje)	18 mm



K1227



K1230



K1240

Certificadas sólo para Agua.
 Todas se suministran con Maneta Negra.
 Acabado Latón amarillo.
 Disponibles Fichas técnicas.
 Disponible Fichas Dimensiones/Cotas.

FLEXOS ACERO CORRUGADO : CONEX. CALDERA MURAL

(gama pre-montada, los flexos viene con sus conexiones instaladas)

Codigo	Fuelle	Descripción	Roscas	Diámetro de Tubo	Longitud
KTX-62	Extendido	Extendida : 15 cm.	H 3/4" - 3/4" H	DN20	15 cm.
KT-62	Extensible	Extensible de 8 a 12 cm	M 3/4" - 3/4 " H	DN21	8 - 12 cm
KT-63	Extensible	Extensible de 12 a 20 cm	M 3/4" - 3/4 " H	DN22	12 - 20 cm
KT-64	Extensible	Extensible de 22 a 40 cm	M 3/4" - 3/4 " H	DN23	22 - 40 cm



KTX-62



KT-62 / KT-63 / KT-64

Material Acero Inox AISI304
 Rosca de Hembra ISO228G.
 Rosca Macho Cónica EN10226 R (ISO7R)
 Rosca M - H de 3/4" y diametro DN20.
 PN Max: 10 bar. y 90 °C.
 Estanqueidad en base a Junta de Goma